

HET GPS SYSTEEM en de behandeling van peesblessures

Hoe werkt dit?

Bij een natuurlijke genezing spelen de bloedplaatjes een hele belangrijke rol. Deze bloedplaatjes geven namelijk de zogenaamde groeifactoren af en deze zorgen weer voor een heleboel verschillende reacties in de wond. Denk hierbij aan het aantrekken van cellen die nodig zijn voor herstel. Het maken van nieuwe bloedvaten, celdeling, celdifferentiatie enz. Het GPS systeem gebruikt lichaamseigen materiaal om het natuurlijke genezingsproces te versnellen of te initiëren.



Hoe kom ik dan aan die bloedplaatjes?

Je neemt vlak voor de ingreep een kleine hoeveelheid bloed af en draait dit af in een centrifuge. Het bloed scheidt zich dan in drie lagen. De rode bloedcellen, het bloedplasma en in het midden de buffy coat waarin de witte bloedcellen en de bloedplaatjes zitten. Dit middelste gedeelte halen we eruit en hiermee heb je een geconcentreerde hoeveelheid lichaamseigen bloedplaatjes.

Waar kan het allemaal gebruikt voor worden?

Het GPS systeem is in de eerste instantie ontworpen voor humane toepassingen. Het is ontwikkeld voor in de tandheelkundige chirurgie waarbij de tandimplantaten sneller vastgroeien. Hedendaags wordt het gebruikt in vele verschillende specialismen. Je kunt het immers gebruiken om wonden sneller te laten helen en wat voor wond dit is maakt eigenlijk niet uit. Denk in humane chirurgie aan: niet helende botbreuken, totale knie operaties, plastische chirurgie, hartchirurgie. Denk bij mensen aan topsporters die last hebben van geïrriteerde pezen, of mensen met tennisellebogen en wonden bij suikerpatiënten. **Waar het de laatste tijd veel bij gebruikt wordt is bij paarden met peesblessures en de moeilijk te helen wonden. Met name bij peesblessures zien wij het herstelproces bijna 2x zo snel verlopen.**

Wat zijn de voordelen bij het gebruik van het GPS systeem?

- Het is gemaakt van lichaamseigen materiaal dus een volledig holistische oplossing.
- Eigen materiaal dus volledig veilig.
- Heel breed toepasbaar.
- Minder infecties omdat je ook de witte bloedcellen in de wond aanbrengt.
- Minder pijn omdat bloedplaatjes ook een pijnverlagende stof afgeven.
- En natuurlijk sneller herstel & revalidatie.

Hoe pas je het GPS systeem toe?

Je kunt de bloedplaatjes op verschillende manieren gebruiken. Je kunt het als een soort bloedstolsel in een moeilijk te helen wond achter laten. Je hebt dan een lichaamseigen bloedstolsel waarin een 8 voudige concentratie van bloedplaatjes zitten. Je kunt het in en rond een geïrriteerde pees spuiten. (zie achterkant) Bij moeilijk te helen botbreuken word het ook dikwijls gemengd met lichaamseigen/donor/kunst bot en dan in de botbreuk terug geplaatst.

De behandeling kost €500,- (excl.19% BTW). Momenteel wordt deze behandeling nog niet vergoed door de veterinaire verzekeraars.

Voor meer informatie over deze behandelmethode bij dieren:



Holistische praktijk voor dieren Den Hoek

Bisschopsweg 2, 3732 HW de Bilt

Tel. 030-2961462

www.holistischdierenarts.nl

BEHANDELING VAN TENDINITIS BIJ EEN PAARD



Zwelling rechterbeen



Bloedafname



Bloed in GPS container



Bloed na centrifugatie



Afname PRP



Gebufferd PRP klaar voor injectie



Desinfecteren injectieplek



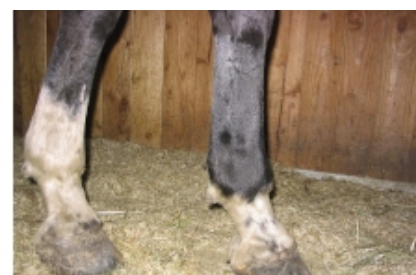
Injectie PRP



Bloed na centrifugatie



Zwelling 1 dag na injectie



Na 4 weken zwelling volledig weg



Holistische praktijk voor dieren Den Hoek
Bisschopsweg 2
3732 HW de Bilt
Tel 030-2961462
www.holistischdierenarts.nl

